



Удобство ношения

Радиостанция весит всего 300 г и имеет быстросъемный поясной зажим от Hytera UX Design Lab, поэтому она очень легкая и ее удобно носить с собой.



Легко программировать, обновлять и заряжать

Порт USB Type-C подходит для удовлетворения любых потребностей в условиях, где нет требований по взрывобезопасности: программирование, обновление и зарядка. С ним пользоваться радиостанцией намного проще и удобнее.



Простота использования

Большой светодиодный индикатор показывает текущее состояние радиостанции. Интерфейс Bluetooth 5.3 для подключения дополнительных взрывобезопасных устройств стандарта Bluetooth к радиостанции. Мобильное приложение HyTool Radio Manager для программирования радиостанции по Bluetooth со смартфона с ОС Android. Все для вашего удобства.

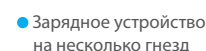
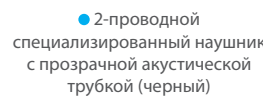
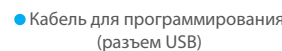
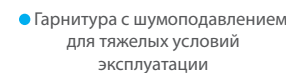
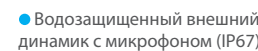
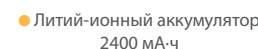
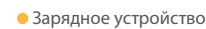


Общие характеристики	
HP505	
Диапазон частот	400–470 МГц; 136–174 МГц
Макс. количество каналов	256
Количество зон	16
Количество каналов для зон	16
Шаг сетки частот	12,5/20/25 кГц
Рабочее напряжение	7,4 В (номинальное)
Аккумулятор	до 2400 мА·ч (литий-ионный)
Время работы от аккумулятора (в режиме 5/5/90)	Цифровой режим: 23 ч (с выключенным GPS) Цифровой режим: 21 ч (с включенным GPS)
Стабильность частоты	±0,5 мГц ⁻¹
Входное сопротивление антенны	50 Ом
Размеры (В × Ш × Г)	119 × 55 × 33,5 мм
Масса (с антенной и аккумулятором)	200 г (±5 г)
Bluetooth	Bluetooth 5.3
Приемник	
Чувствительность	Аналоговый режим: 0,18 мкВ (SINAD 12 дБ); 0,16 мкВ (тип.) (12 дБ SINAD) Цифровой режим: 0,18 мкВ/BER5%
Избирательность по соседнему каналу	ТИА-603: 60 дБ на 12,5 кГц; 70 дБ на 20/25 кГц ETSI: 60 дБ на 12,5 кГц; 70 дБ на 20/25 кГц
Интермодуляционная избирательность	ТИА-603: 70 дБ при 12,5/20/25 кГц ETSI: 65 дБ при 12,5/20/25 кГц
Подавление побочных каналов приема	ТИА-603: 70 дБ при 12,5/20/25 кГц ETSI: 70 дБ при 12,5/20/25 кГц
Блокировка	ТИА-603: 80 дБ; ETSI: 84 дБ
Уровень помех и шумов	40 дБ при 12,5 кГц; 43 дБ при 20 кГц; 45 дБ при 25 кГц
Номинальная выходная мощность аудиосигнала	0,5 Вт
Номинальное искажение аудиосигнала	≤ 3 %
Звуковая чувствительность	+1 ... –3 дБ
Эмиссия кондуктивных помех	< –57 дБм
Передачик	
Выходная мощность Передачика	УВЧ: 1 Вт / 4 Вт ОВЧ: 1 Вт / 5 Вт
Частотная модуляция (ЧМ)	11К0F3E на 12,5 кГц 14К0F3E на 20 кГц 16К0F3E на 25 кГц
Цифровая модуляция 4FSK	12,5 кГц — только данные; 7К60FXD 12,5 кГц — данные и голос: 7К60FXW
Эмиссия кондуктивных/ индуктивных помех	–36 дБм < 1 ГГц; –30 дБм > 1 ГГц
Ограничение модуляции	±2,5 кГц при 12,5 кГц; ±4,0 кГц при 20 кГц; ±5,0 кГц при 25 кГц
Помехи и шум при ЧМ	40 дБ при 12,5 кГц; 43 дБ при 20 кГц; 45 дБ при 25 кГц
Мощность по соседнему каналу	60 дБ на 12,5 кГц; 70 дБ на 20/25 кГц
Звуковая чувствительность	от +1 до –3 дБ
Искажение аудиосигнала	≤ 3 %
Тип цифрового вокодера	AMBE+2™/SELP
Условия эксплуатации	
Рабочая температура	от –20° до +60 °С
Температура хранения	от –40 до +85 °С
Устойчивость к ЭСР	МЭК 61000-4-2 (уровень 4) ±8 кВ (по поверхности); ±15 кВ (по воздуху)
Пыль- и влагозащитенность	IEC60529-IP67 IP67 ГОСТ 14254-2015
Влажность	MIL-STD-810H
Удары и вибрации	MIL-STD-810H
Сервисы определения местоположения	
ГНСС	GPS, ГЛОНАСС
Время первого определения местоположения при холодном старте	< 1 мин
Время первого определения местоположения при горячем старте	< 10 с
Точность определения положения по горизонтали	< 5 м
Параметры точности спецификации для долгосрочного отслеживания (95%-ные значения, более 5 видимых спутников при номинальном уровне сигнала –130 дБм)	
* -20 °С это минимальная температура с учетом аккумулятора	



Адрес: Здание Hytera Tower, Северный высокотехнологичный
индустриальный парк, № 9108, ул. Бэйхуань, р-н Наньшань, г. Шэньчжэнь, КНР
Тел.: +86-755-2697 2999 **Факс:** +86-755-8613 713 **Почтовый индекс:** 518057
<https://www.hytera.com> **marketing@hytera.com**

● Стандартные ● Дополнительные



Компания Hytera оставляет за собой право изменять конструкцию и технические характеристики изделий. Компания Hytera не несет ответственности за опечатки. Из-за особенностей печати возможны некоторые различия между продукцией и ее изображениями в печатных материалах.

HYT и **Hytera** являются зарегистрированными торговыми марками компании Hytera Communications Corp., Ltd. ©2024 Hytera Communications Corp., Ltd. Все права защищены.



**ПРОФЕССИОНАЛЬНАЯ ИСКРБЕЗОПАСНАЯ
ПОРТАТИВНАЯ ЦИФРОВАЯ
МОБИЛЬНАЯ РАДИОСТАНЦИЯ**

Расширьте свои возможности



- Ex-маркировка
1Ex ib IIB T4 Gb X
Ex ib IIIC T120 °C Db X
IP67, $-30 \leq T_a \leq +60$
- Взрывозащищенный аккумулятор с защитой от подделки
- Технология шумоподавления на основе ИИ
- Универсальный порт Type-C



Безопасность сотрудников, работающих в потенциально взрывоопасных средах, например на химических и нефтеперерабатывающих заводах, в пожарных службах и на горнодобывающих предприятиях, всегда является приоритетной задачей. Искробезопасная цифровая портативная радиостанция Hytera HP505 — это идеальный выход в подобных ситуациях.

И внутри, и снаружи радиостанция HP505 готова выдержать самые неблагоприятные условия и воздействия, обеспечивая надежную связь в режиме индивидуальных и групповых вызовов сохраняя простоту использования. Важно отметить громкий и четкий звук, увеличенную зону покрытия радиосигналом и большое время работы от аккумулятора. С радиостанцией HP505 сотрудники смогут работать безопасно и эффективно даже в самых сложных условиях.

Функции

- Взрывозащищенный аккумулятор с защитой от подделок
- Технология шумоподавления на основе ИИ
- Порт USB Type-C
- Совместимость аналоговой и цифровой связи
- Увеличенная дальность связи
- Мощный аккумулятор
- Легкость и компактность
- IP67
- Программируемые клавиши

Варианты использования



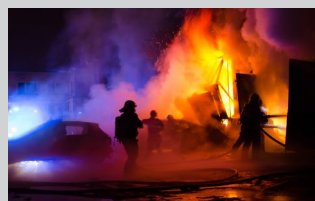
Химические заводы



Нефтеперерабатывающие заводы



Горнодобывающая промышленность



Пожаротушение

Безопасность, продуманная заранее



Искробезопасность по стандартам ГОСТ и UL913 Спокойствие и уверенность в опасных условиях

Радиостанция имеет сертификаты ГОСТ, агентства SGS и строго соответствует требованиям стандартов ГОСТ 31610, UL913, TIA4950. Она специально предназначена для применения в условиях, где может присутствовать легковоспламеняющаяся пыль, жидкости и взрывоопасные газы. Радиостанция всегда обеспечит надежную и эффективную радиосвязь даже в самых неблагоприятных условиях.



Различные механизмы безопасности Готовность к любым неожиданностям

В радиостанции предусмотрен ряд механизмов проактивной безопасности. Интеллектуальные алгоритмы отслеживают оригинальность установленного взрывобезопасного аккумулятора и исключают риск использования подделок. Это убережет от возможного возгорания и взрыва при использовании поддельного аккумулятора или аккумулятора без сертификата взрывобезопасности. Радиостанция также поддерживает функцию «Работа без напарника» и Аварийную сигнализацию, чтобы в чрезвычайной ситуации всегда можно было обратиться за помощью. Радиостанция также поддерживает системы позиционирования GPS и ГЛОНАСС, и параллельно отправляет свои данные геолокации в командный центр, чтобы диспетчеры могли точно и быстро определить местоположение радиостанции.



Превосходное качество звука Четкая и громкая связь

Мощный динамик и система шумоподавления на основе ИИ, разработанная и протестированная в лаборатории Hytera Audio Lab*, позволяют обоим собеседникам четко и громко слышать друг друга даже в условиях громкого шума. Технология шумоподавления на основе ИИ выделяет человеческий голос, отсекая окружающий шум, включая звуки дыхания, и устраняет раздражающий микрофонный эффект, обычно появляющийся, когда дистанция между радиостанциями сокращается до 30 см.

* Профессиональная лаборатория компании Hytera



Высокая чувствительность приемника Всегда на связи и в безопасности

В радиостанции применена усовершенствованная технология радиочастотной связи от Hytera RF&Antenna Lab*, повышающая чувствительность приемника во всех диапазонах частот до 0,18 мкВ (–122 дБм). Радиостанция всегда обеспечивает надежную связь в режиме индивидуальных и групповых вызовов даже в зоне слабого приема сигнала и на большом расстоянии, гарантируя безопасность и эффективность работы.

* Профессиональная лаборатория компании Hytera

Гарантированная надежность



Защищенная конструкция Создана для самых неблагоприятных условий

Радиостанция предназначена для работы в неблагоприятных условиях, характерных для определенных отраслей и видов деятельности. Корпус радиостанции выполнен из огнестойкого поликарбоната и устойчив к истиранию. Текстурированная задняя панель радиостанции обеспечивает надежный хват и препятствует выскальзыванию из рук. Важно отметить, что радиостанция имеет класс защиты IP67 и соответствует требованиям военных стандартов MIL-STD-810H по части устойчивости к воздействию пыли, воды, вибраций, экстремальных температур, падений с высоты 1,5 метра и др.



Мощный аккумулятор Несколько рабочих смен на одной зарядке

Радиостанция комплектуется стандартным литий-ионным аккумулятором 2400 мА*ч и имеет лучшую в своем классе технологию энергосбережения от Hytera Energy-effective Lab*, поэтому может работать до 23 часов в цифровом режиме на высокой мощности передатчика с рабочим циклом 5-5-90. Большое время работы от аккумулятора позволяет всегда оставаться на связи, а постоянная связь — это залог безопасности.

* Профессиональная лаборатория компании Hytera

