



ПУЛЬСАР-ТЕЛЕКОМ

РАЗРАБОТКА И ПРОИЗВОДСТВО ТЕЛЕКОММУНИКАЦИОННОГО ОБОРУДОВАНИЯ

ПРОФЕССИОНАЛЬНАЯ
ЦИФРОВАЯ
РАДИОСВЯЗЬ

РВД-2500

Радиостанция возимая

Радиостанция РВД-2500 устанавливается на автотранспорте различных ведомств для организации связи водителя с диспетчером и другими водителями.

РВД-2500 обеспечивает работу в аналоговом и цифровом (DMR Tier II и Tier III) режимах радиосвязи.

Возможности радиостанции позволяют использовать ее в местных органах управления, общественной безопасности, транспортных службах и промышленных организациях.



- Работа в диапазоне частот МВ 136...174 и ДМВ 401...470 МГц
- Мощность передатчика – до 25 Вт
- Встроенный регистратор переговоров
- До 1000 частотных каналов
- Приемник систем навигации ГЛОНАСС, GPS
- Кнопка экстренного вызова
- Интерфейсы: USB, GPIO, аудиовход, линейный выход, выход на внешний динамик
- Напряжение питания: DC 10,8...15,6 В



РВД-2500

Радиостанция возимая

ТЕХНИЧЕСКИЕ ХАРАКТЕРИСТИКИ

Диапазон рабочих частот, МГц	136 ... 174 / 401 ... 470
Шаг сетки частот, кГц	12,5; 25
Типы модуляции	4FSK; FM
Выходная мощность передатчика, Вт	5 ... 25
Отклонение частоты	не более 2×10^{-6}
Уровень побочных излучений передатчика, мкВт	не более 0,25
Максимальная девиация в аналоговом режиме для сетки 12,5 / 25 кГц, кГц	2,5 / 5
Чувствительность приемника в аналоговом режиме при соотношении сигнал/шум 12 дБ, мкВ	не более 0,5 (типовая – 0,25)
Чувствительность приемника в цифровом режиме при BER=5%, мкВ	не более 0,5 (типовая – 0,25)
Избирательность приемника по соседнему каналу 12,5 / 25 кГц, дБ	60 / 70
Мощность динамика, Вт	3
Тип, диагональ, разрешение дисплея	цветной TFT; 1,77"; 160x128 / цифровой двухсимвольный
Кнопка экстренного вызова	есть
Количество функциональных кнопок, шт.	4
Количество каналов, шт.	99 (в модели с цифровым дисплеем); 1000 (в модели с цветным дисплеем)
Интерфейсы	USB, GPIO, аудиовход, линейный выход, выход на внешний динамик
Напряжение питания, В	DC 10,8 ... 15,6
Габаритные размеры, мм	200x172x62
Масса, г	не более 1850
Диапазон рабочих температур, °C	от –40 до +55 (в модели с цифровым дисплеем); от –25 до +50 (в модели с цветным дисплеем)

МОДИФИКАЦИИ

Наименование	Диапазон, МГц	Количество каналов	Тип дисплея	ГЛОНАСС, GPS	Регистратор переговоров	Минимальная температура эксплуатации, °C
Радиостанция возимая РВД-2500	160	1000	цветной	нет	нет	–25
Радиостанция возимая РВД-2501	160	1000	цветной	да	нет	–25
Радиостанция возимая РВД-2502	160	1000	цветной	да	да	–25
Радиостанция возимая РВД-2505	160	99	цифровой	нет	нет	–40
Радиостанция возимая РВД-2506	160	99	цифровой	да	нет	–40
Радиостанция возимая РВД-2510	450	1000	цветной	нет	нет	–25
Радиостанция возимая РВД-2511	450	1000	цветной	да	нет	–25
Радиостанция возимая РВД-2512	450	1000	цветной	да	да	–25
Радиостанция возимая РВД-2515	450	99	цифровой	нет	нет	–40
Радиостанция возимая РВД-2516	450	99	цифровой	да	нет	–40

РВД-2500

Радиостанция возимая

АКСЕССУАРЫ, ВХОДЯЩИЕ В КОМПЛЕКТ ПОСТАВКИ



Микрофон выносной МВ-02

Выносной микрофон громкоговорящей связи.



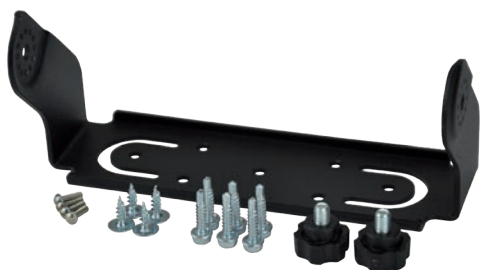
Кабель питания КПВР-01

Кабель питания РВД длиной 3 м.



Антенна ГЛОНАСС, GPS

Активная антенна ГЛОНАСС, GPS с разъемом SMA-M и магнитным основанием. Длина кабеля 5 м. Рабочие частоты – 1575/1602 МГц.



Комплект монтажных частей

Комплект монтажных частей для крепления радиостанции.



Комплект запасных частей

2 запасных предохранителя.

РВД-2500

Радиостанция возимая

ДОПОЛНИТЕЛЬНЫЕ АКСЕССУАРЫ



Микрофон выносной МВ-03

Выносной микрофон громкоговорящей связи с клавиатурой.



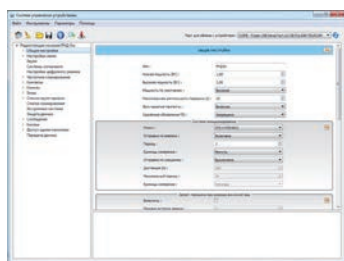
Микрофон настольный МВ-04

Настольный микрофон для РВД при использовании ее в качестве стационарной радиостанции.



Кабель администрирования возимой радиостанции КАР-02

Кабель программирования радиостанций серии РВД, разъем USB для подключения к компьютеру.



Система управления радиостанциями

Программное обеспечение PulsarCPS для администрирования радиостанций серий РНД и РВД.



Блок питания БПРВ-150

Блок питания РВД при использовании ее в качестве стационарной радиостанции. Напряжение питания – AC 220 В, выходное напряжение – DC 12 В, выходная мощность – 150 Вт.



Основание антенное

Для подключения автомобильной антенны типа Anli AW-6 VHF и аналогов.



ПУЛЬСАР-ТЕЛЕКОМ

440039, г. Пенза, ул. Гагарина, д. 11А, корп. 4

Тел.: +7 (8412) 23-47-11

+7 (8412) 46-14-08

E-mail: office@pulsar-telecom.ru

www.pulsar-telecom.ru